

**СТУДЕНТСКИ ЈЕДНОСТЕПЕНИ АРХИТЕКТОНСКИ КОНКУРС
ЗА ИЗРАДУ ИДЕЈНОГ РЕШЕЊА УРЕЂЕЊА ПРОСТОРА
УЛАЗНОГ ХОЛА СТАМБЕНО-ПОСЛОВНОГ ОБЈЕКТА
„PLANET RESIDENCE,, У НИШУ**

ПИТАЊА И ОДГОВОРИ У ВЕЗИ СА КОНКУРСОМ (објављено дана 26.12.2023.)

Питање број: 1 (30.11.2023.)

Да ли се конкурсни рад формата 70x100cm штампа па се предаје код некога на одређену адресу и коју (аналогно) или се шаље директно на одређену мејл адресу и коју (дигитално)?

Та ставка није наведена у распису конкурса.

Одговор:

Конкурсни рад се предаје аналогно (штампано) у форми једног постер формата 70/100 cm и у електронској форми у pdf формату у резолуцији од 200dpi на CD-у, на адресу: Грађевинско-архитектонски факултет, Александра Медведева 14, Канцеларија за опште и правне послове (иза студентске службе) до 31. јануара 2024. године до 12 часова.

Питање број: 2 (30.11.2023.)

Да ли један учесник/група може да преда више конкурсних решења?

Одговор:

Учесник може предати само један конкурсни рад. Конкурсни рад садржи само једно решење и варијанте решења нису дозвољене.

Питање број: 3 (05.12.2023.)

Занима ме да ли постоји пријава и уколико постоји како је могу попунити?

Одговор:

Пријава не постоји. Учесници конкурса предају конкурсни рад у складу са пропозицијама.

Питање број: 4 (05.12.2023.)

Само ме занима да ли је потребна нека званична пријава или не?

Одговор:

Одговор на питање је идентичан као код питања под редим бројем 3.

Питање број: 5 (11.12.2023.)

Да ли решавамо унутрашњост лифта и степенишни предпростор?

Шта представљају ови делови на основи, означени су на пдф-у?

Да ли можемо да мењамо боју лога?

И да ли поштански сандучићу морају да буду готови из радње или ми имамо слободу да

их сами дизајнирано?

Одговор:

Унутрашњост лифта и степенишни простор нису предмет идејног решења уређења простора.

Назначени делови представљају вентилационе вертикале.

Боју лога није могуће мењати. Видети употребљене боје на:

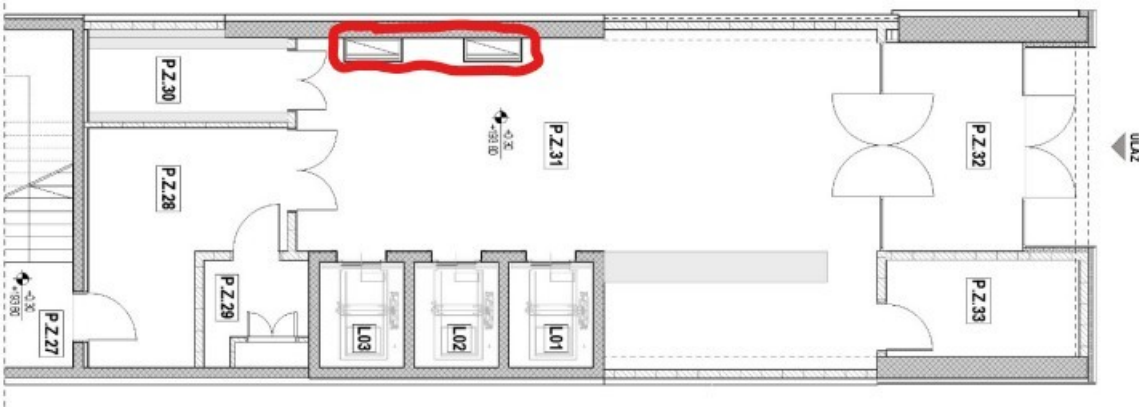
<https://planetresidence.rs/>

Дизајн поштанских сандучиће треба да буде предлог учесника конкурса. Водити рачуна да предложена решења буду применљива за реализацију.

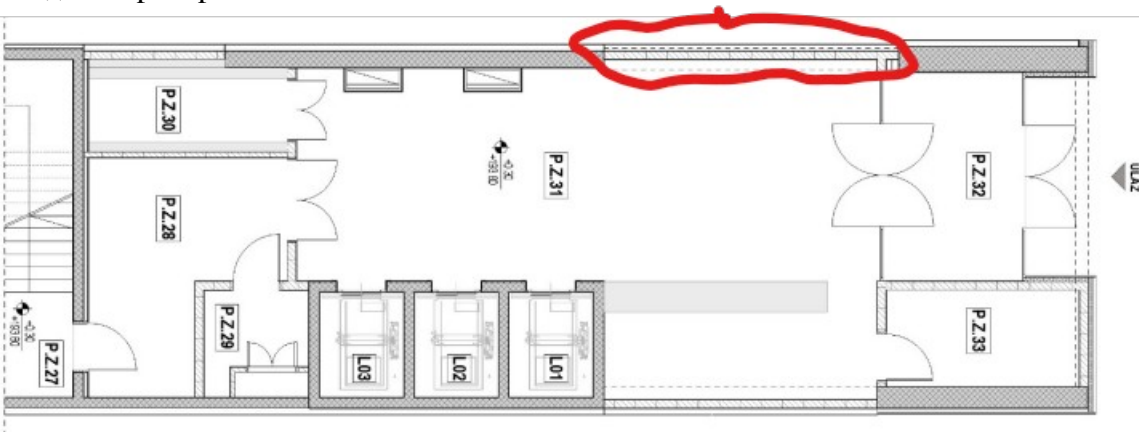
Питање број: 6 (12.12.2023.)

Да ли рад у коначној верзији плаката предајемо у штампаној или дигиталној верзији и на коју адресу ?

Да ли можете да ми кажете шта се налази на овој позицији испред просторије за сандучиће, како то да третирамо?



Да ли можете да ми кажете која је ова материјализација, да ли је тај сегмент увучен и како да га третирамо?



Да ли улазна врата морају да имају строго централну позицију или можемо да их померимо скроз/мало у лево или десно ?

Одговор:

Конкурсни рад се предаје аналогно (штампано) у форми једног постер формата 70/100 cm и у електронској форми у pdf формату у резолуцији од 200dpi на CD-у, на адресу: Грађевинско-архитектонски факултет, Александра Медведева 14, Канцеларија за опште и правне послове (иза студентске службе) до 31. јануара 2024. године до 12 часова.

Назначени делови представљају вентилационе вертикале. Предлози решења зидних облога су управо предмет конкурса.

Назначене делове третирају по сопственом избору. У коначном решењу назначени део зида не мора да буде условљен постојећим стањем. Предлози решења зидних облога су управо предмет конкурса.

Пожељно је да улазна врата имају централну позицију.

Питање број: 7 (14.12.2023.)

Желим да се информишем о поступку пријављивања на актуелни конкурс и да сазнам о начину предаје радова? Да ли се радови предају путем е-поште или лично?

Одговор:

Конкурсни рад се предаје аналогно (штампано) у форми једног постер формата 70/100 cm и у електронској форми у pdf формату у резолуцији од 200dpi на CD-у, на адресу: Грађевинско-архитектонски факултет, Александра Медведева 14, Канцеларија за опште и правне послове (иза студентске службе) до 31. јануара 2024. године до 12 часова.

Питање број: 8 (15.12.2023.)

Шта представљају правоугаоници означени на пдф-у?



Одговор:

Назначени делови представљају вентилационе вертикале.

Питање број: 9 (15.12.2023.)

Да ли постоје одређени произвођачи лифтова и врата чије моделе треба гледати или је избор на нама?

Одговор:

Провизвођач лифтова је фирма “KONE” из Велике Британије. Више информација о самом моделу лифтова можете пронаћи на приложеном линку:

<https://www.kone.co.uk/new-buildings/lifts-elevators/kone-monospace-dx/>
